

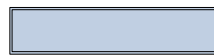
CAS



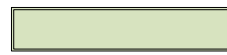
Conselho Curador



Comitês Consultivos



Diretor Presidente



Diretor Vice-Presidente



Diretoria Executiva



Procurador

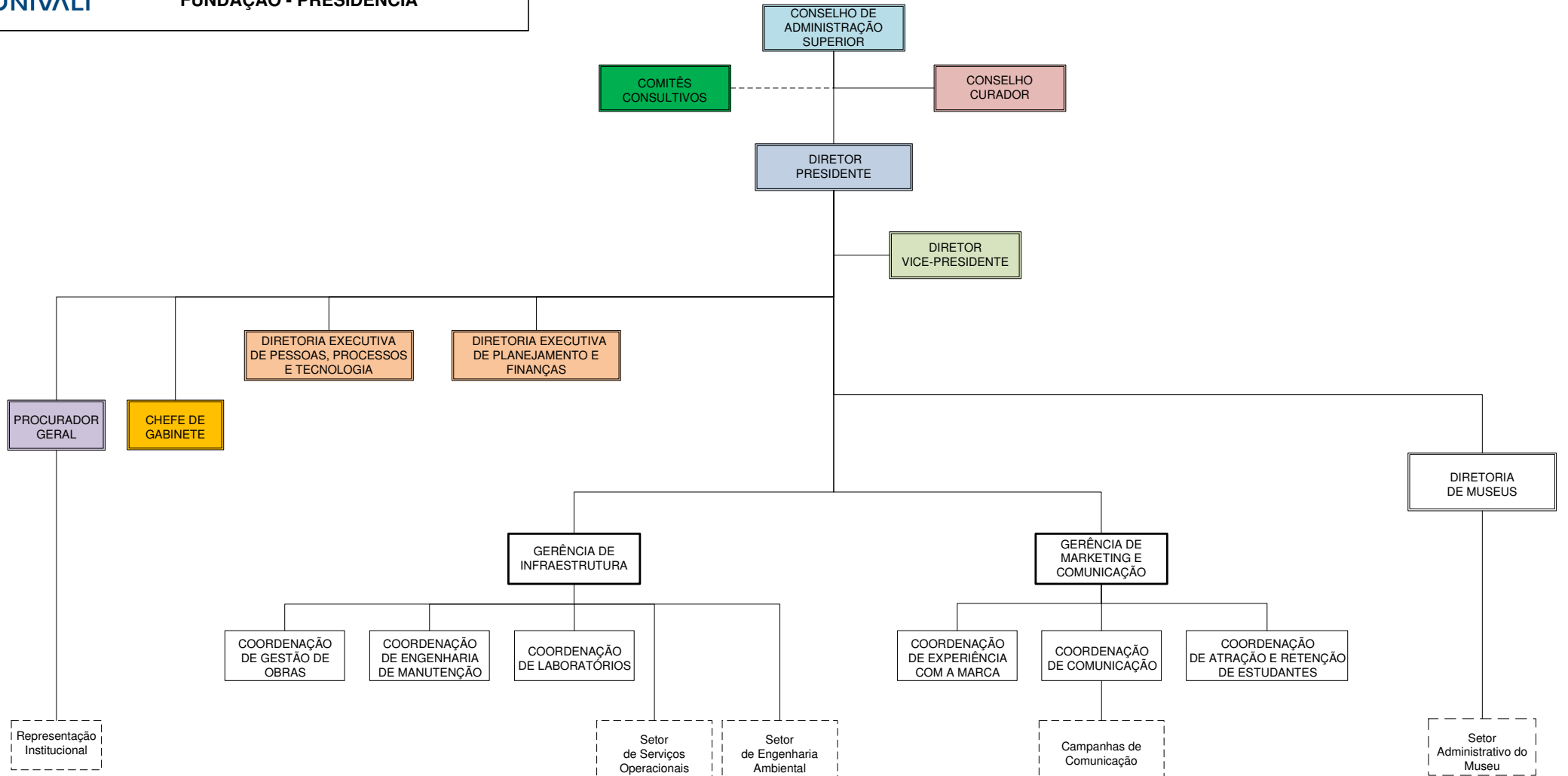


Chefe de Gabinete

LEGENDA: Subordinação hierárquica —
Vinculação técnica - - - - -

Elaboração: Administração Superior
Aprovação por: CAS em __/__/__
Atualizado em: __/__/__

ANEXO DA RESOLUÇÃO Nº16/CAS/2026

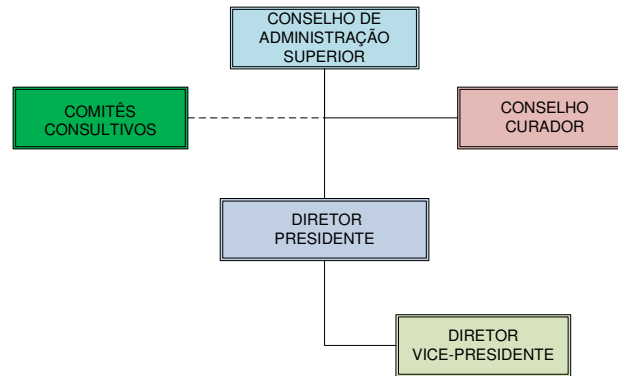


							
CAS	Conselho Curador	Comitês Consultivos	Diretor Presidente	Diretor Vice-Presidente	Diretoria Executiva	Procurador	Chefe de Gabinete

			
Diretoria	Gerência	Coordenadoria	Setor

LEGENDA: Subordinação hierárquica ———
 Vinculação técnica - - - - -

Elaboração: Administração Superior
 Aprovação por: CAS em ___/___/___
 Atualizado em: ___/___/___



CAS

Conselho Curador

Comitês Consultivos

Diretor Presidente

Diretor Vice-Presidente

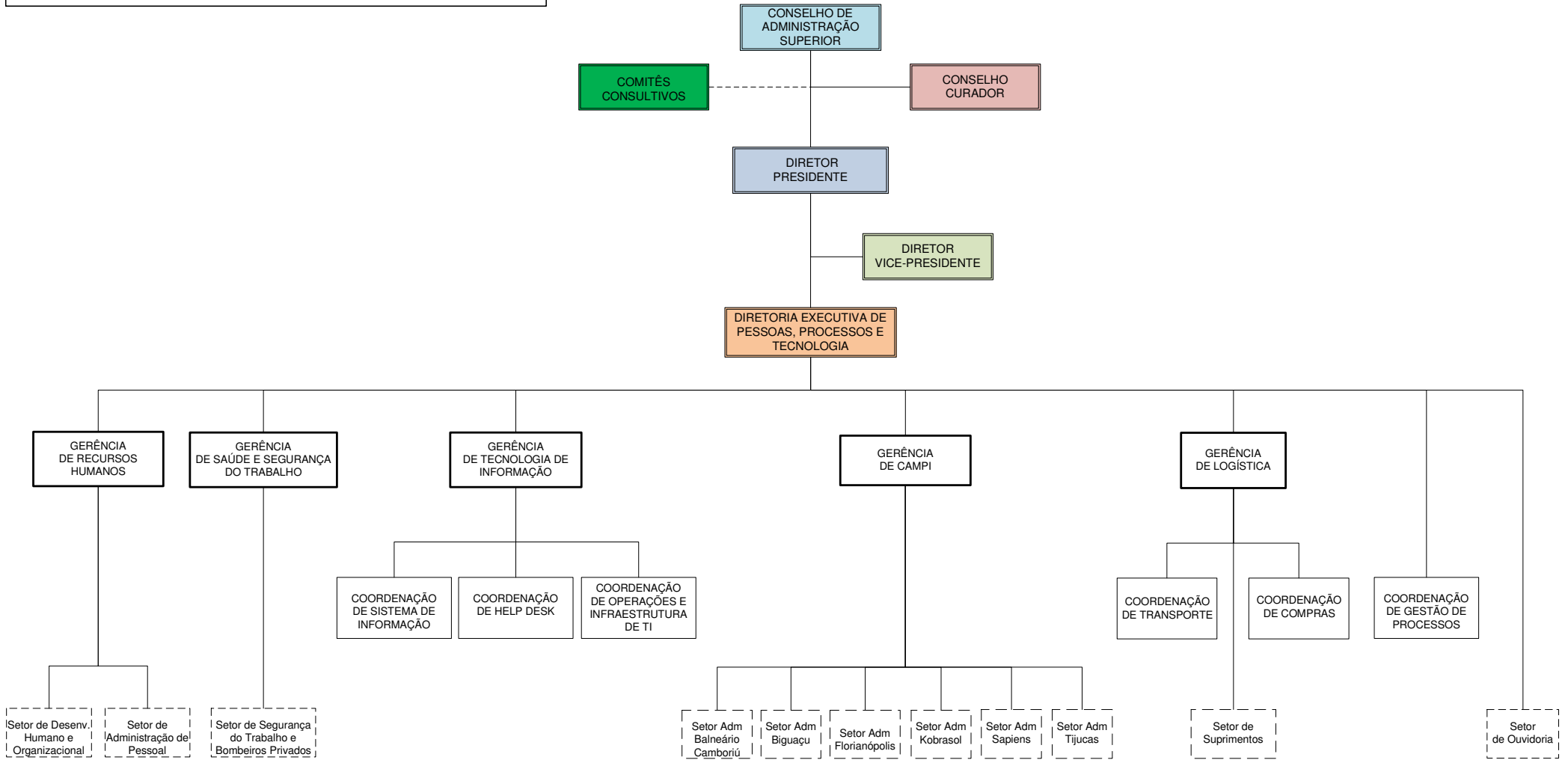
LEGENDA: Subordinação hierárquica ———
 Vinculação técnica - - - - -
 Elaboração: Administração Superior
 Aprovação por: CAS em __/__/__
 Atualizado em: __/__/__



FUNDAÇÃO UNIVERSIDADE DO VALE DO ITAJAÍ

FUNDAÇÃO - DIRETORIA EXECUTIVA DE PESSOAS, PROCESSOS E TECNOLOGIA

ANEXO DA RESOLUÇÃO Nº16/CAS/2026



CAS

Conselho Curador

Comitês Consultivos

Diretor Presidente

Diretor Vice-Presidente

Diretoria Executiva

Gerência

Coordenadoria

Setor

LEGENDA: Subordinação hierárquica ———
 Vinculação técnica - - - - -

Elaboração: Administração Superior
 Aprovação por: CAS em __/__/__
 Atualizado em: __/__/__